

轮廓切割操作步骤如下：

第1步 激光跟笔尖之间的距离设置

按菜单按钮 、、 到液晶界面

-X	Dy0	+X
-Y	Dy0	+Y
原点	暂停	菜单
重复	测试	确认

-X	Dy0	+X
-Y	Dy0	+Y
Origin	Pause	Menu
Repeat	Test	Enter

机器上装好材料，装好笔，

用手压下笔在材料上点一个痕迹，

按 、、




键后液晶显示

-X	Dy Set	+X
-Y	Dy Set	+Y
原点	暂停	菜单
重复	测试	确认


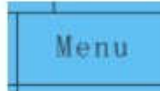
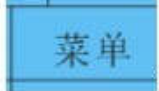
-X	Dy Set	+X
-Y	Dy Set	+Y
Origin	Pause	Menu
Repeat	Test	Enter

移动 4 个方向键 、、、，将红点移动到刚才

用笔尖点的点上面，

按 、、 保存设好的参数。



第2步 测试激光到笔尖的距离是否准确

按菜单按钮 、 Menu、 菜单 到菜单

-X	Dy0	-X
-Y	Dy0	-Y
原点	暂停	菜单
重复	测试	确认

-X	Dy0	-X
-Y	Dy0	-Y
Origin	Pause	Menu
Repeat	Test	Enter

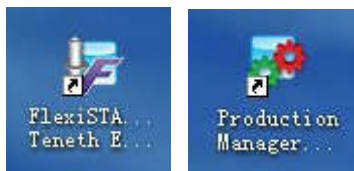
，机器装好材料，装好笔，

用手压下笔在材料点一个点，按  Test、 测试 按钮，

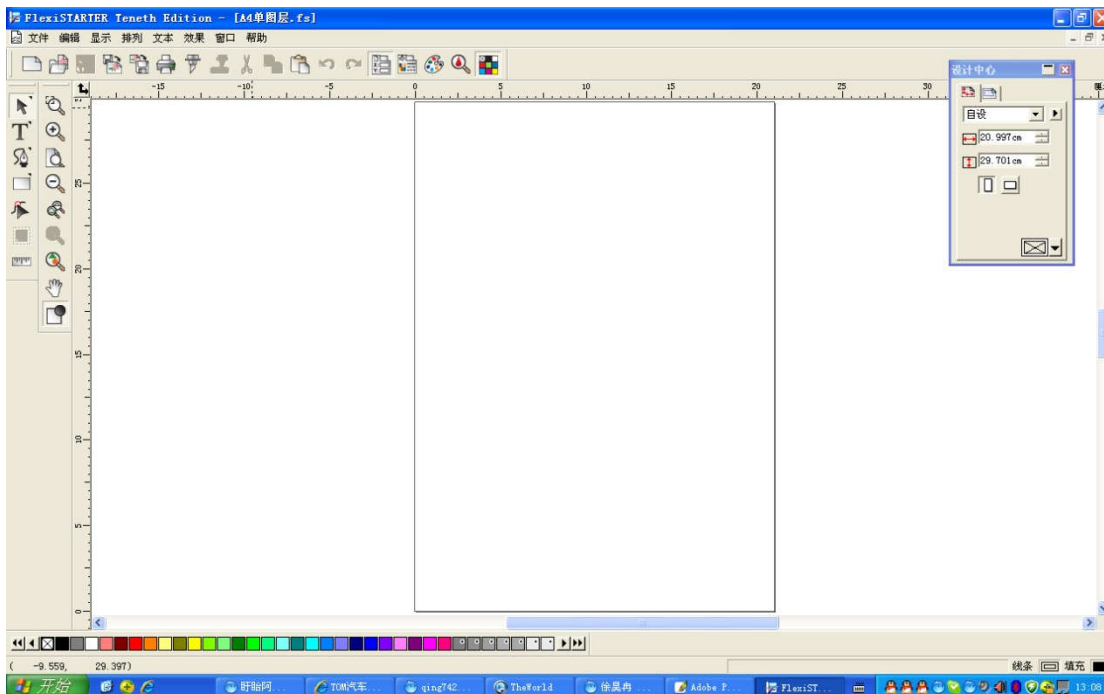
激光会自动运行到刚点的笔点上面，如果没有对准，需重新设置。

第3步 软件设置

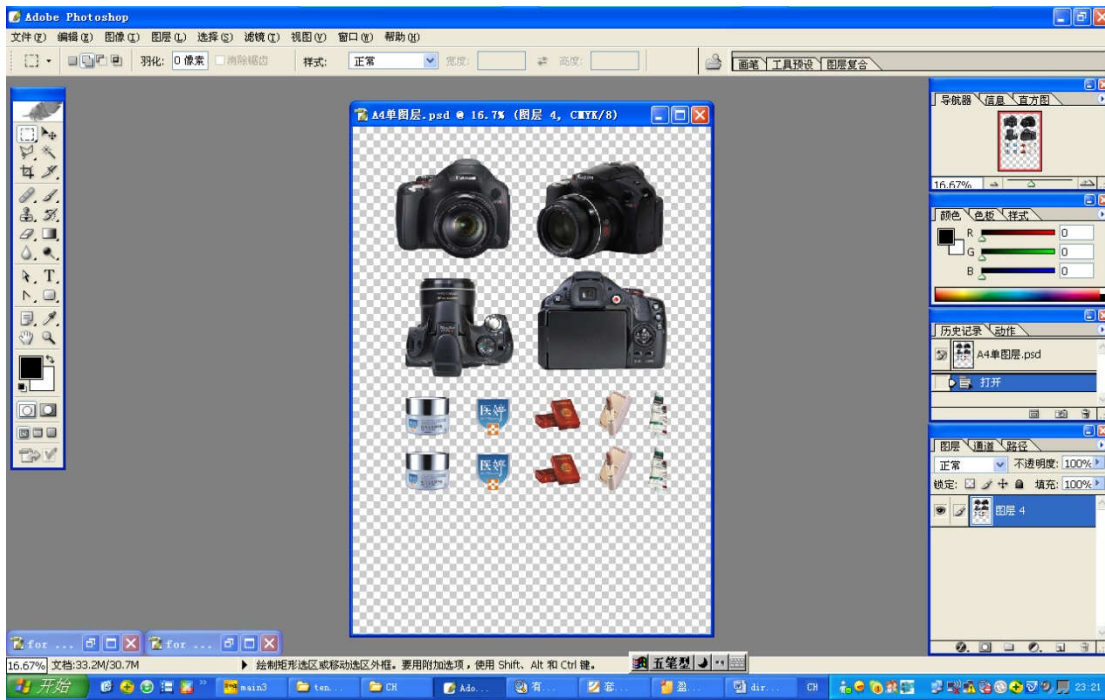
安装并注册软件桌面出现以下图标



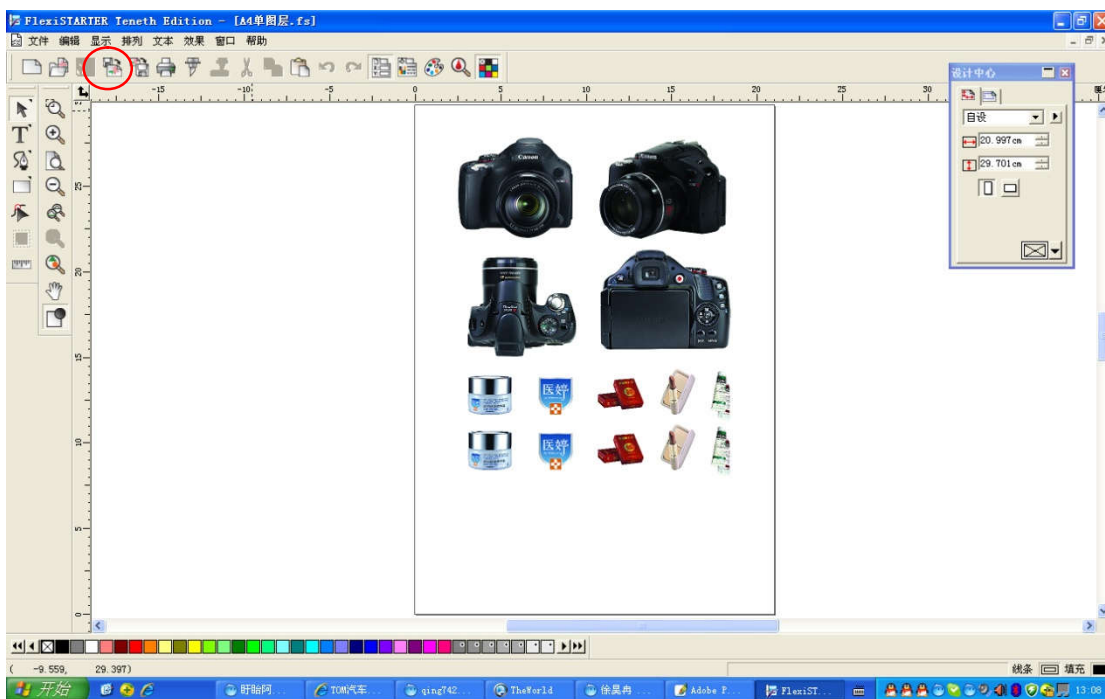
1、打开 FLEXISTARTER



2、导入图片（注：图片需要是 PSD（photoshop）格式文件）如下图处理：

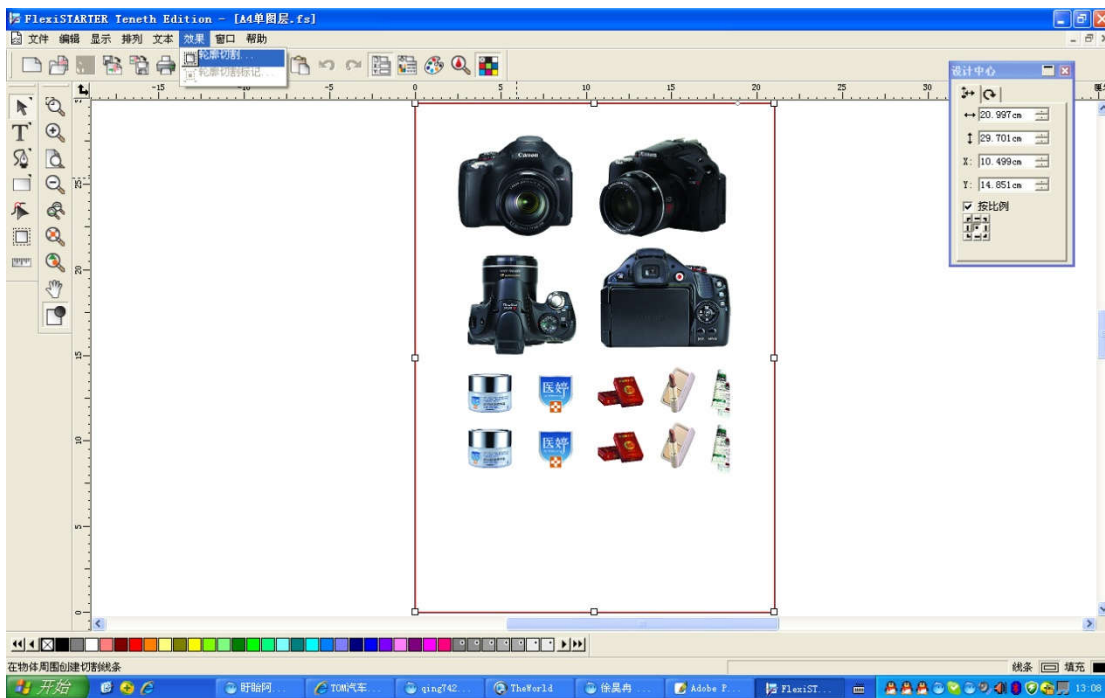


导入图片

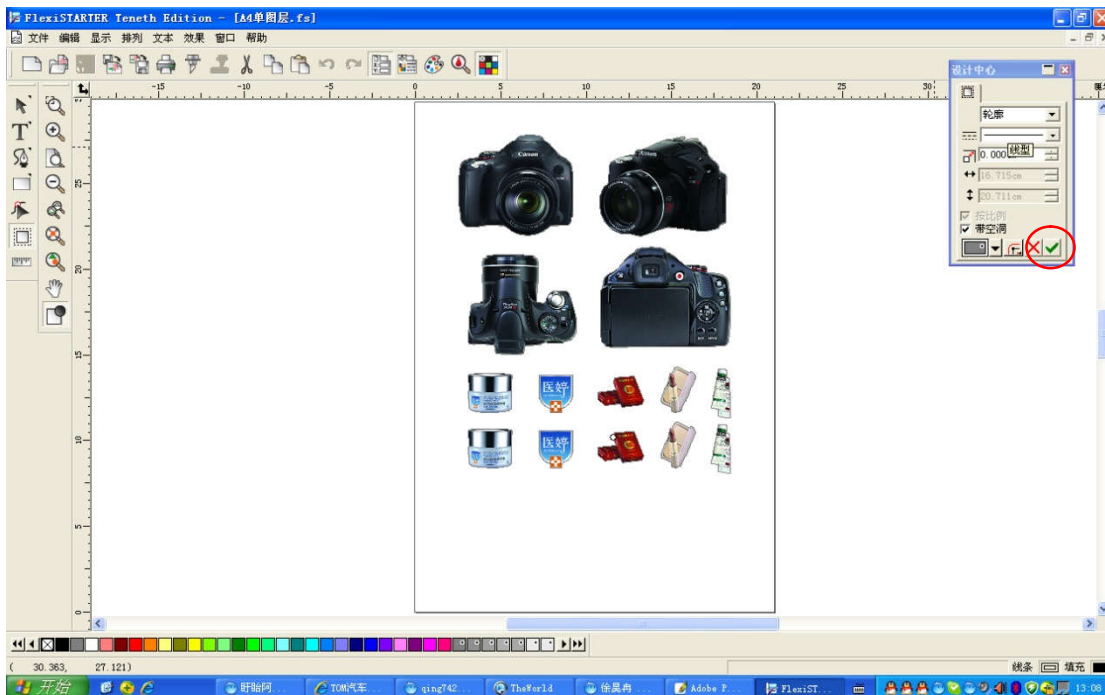


3、生产轮廓

点击“效果”-“轮廓切割”

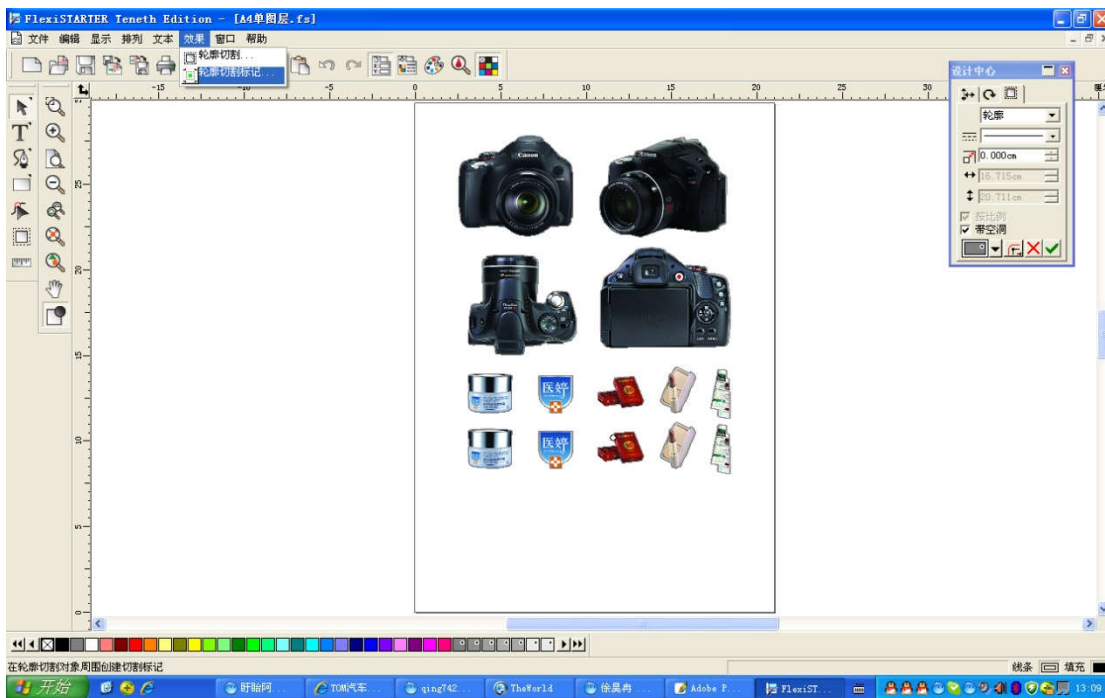


生成轮廓后点击“对号”确认生成轮廓

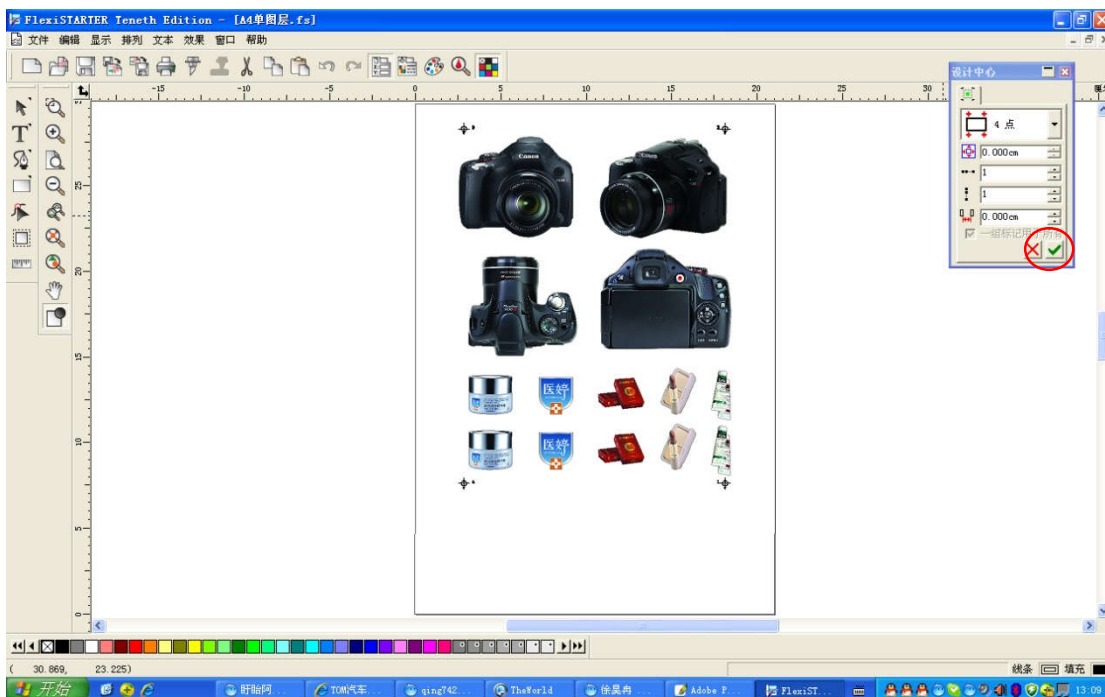


4、生产轮廓切割标记

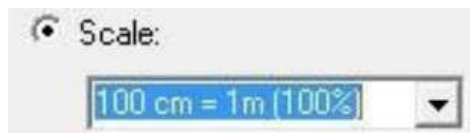
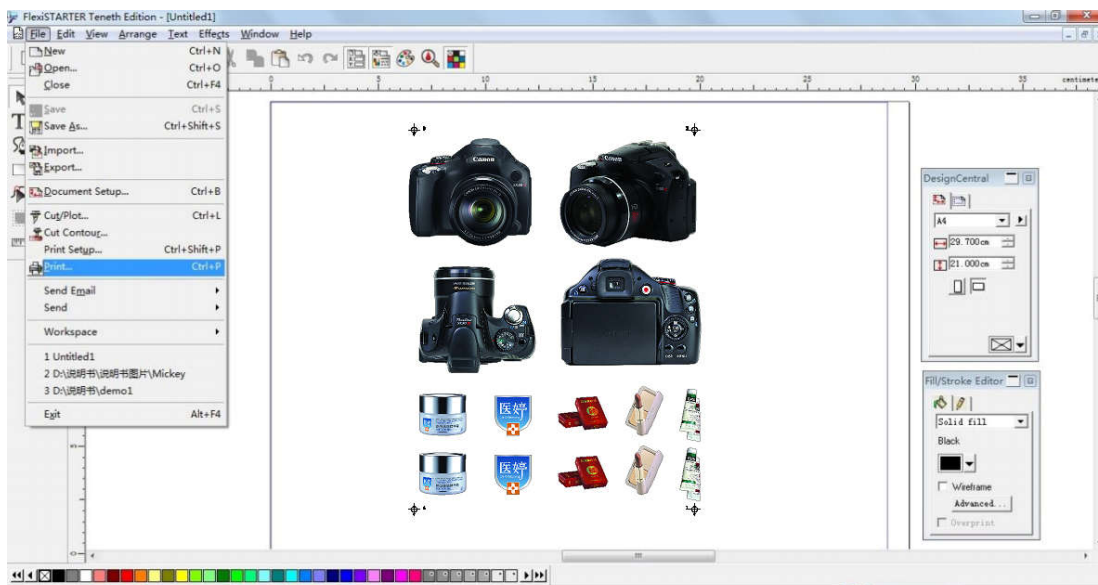
点击“效果”-“轮廓切割标记”



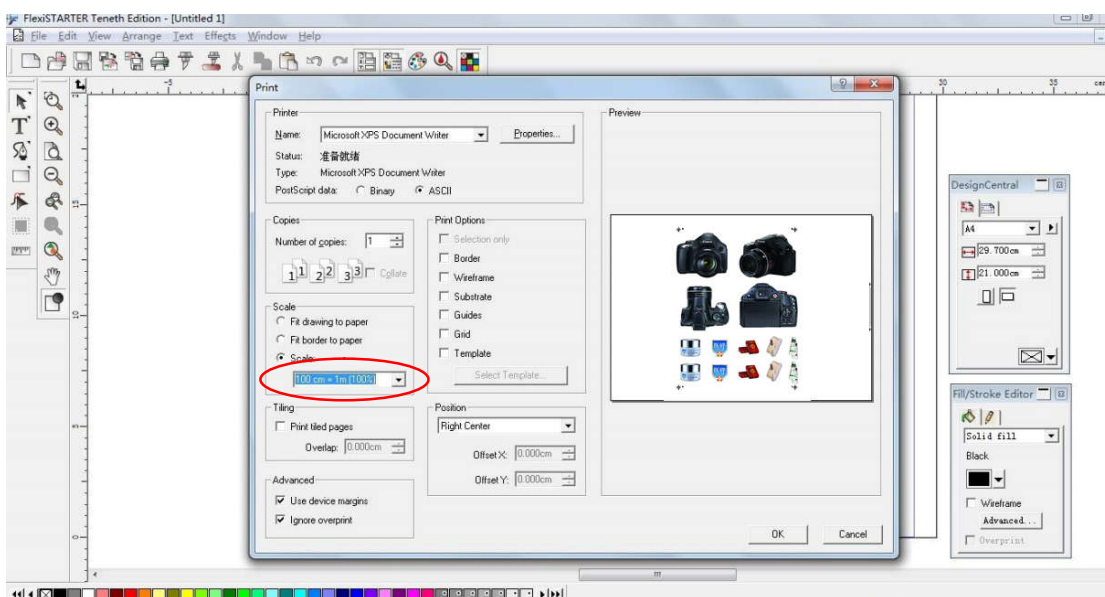
点击“对号”确认生产标记



5、打印带标记的图片

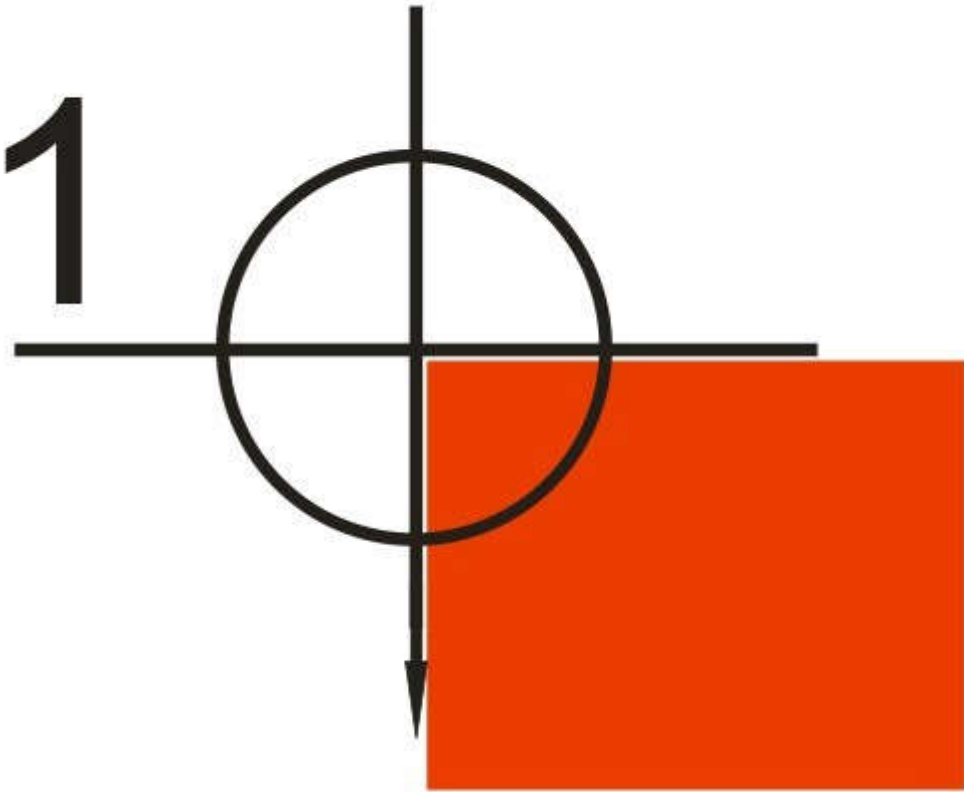


注意设置打印比例

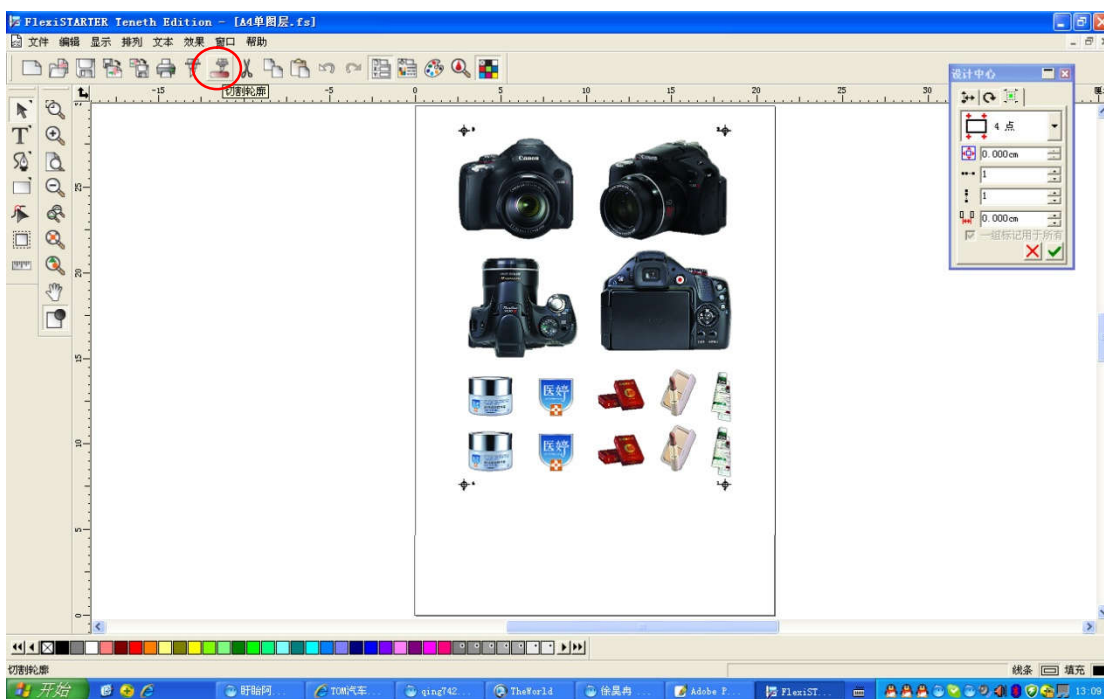


6、将打印好的图片放置正确的位置进行对位及切割

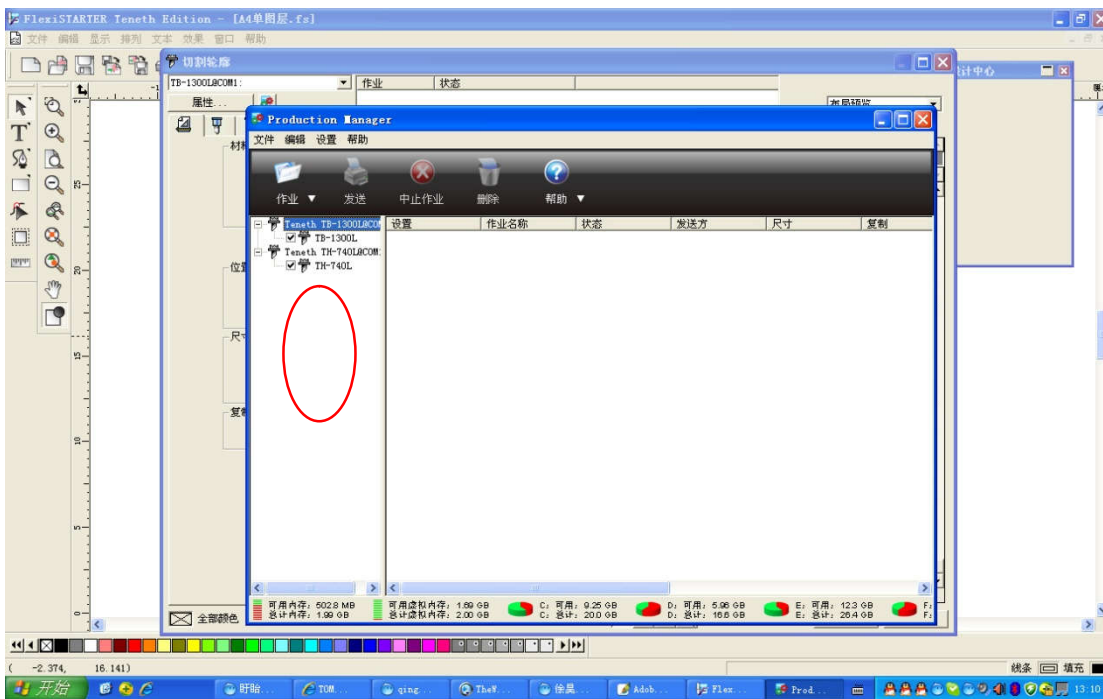
将打印好的图片放置在刻字机上，将小车（红点）移置“点1”的右下方，如下图红色位置。



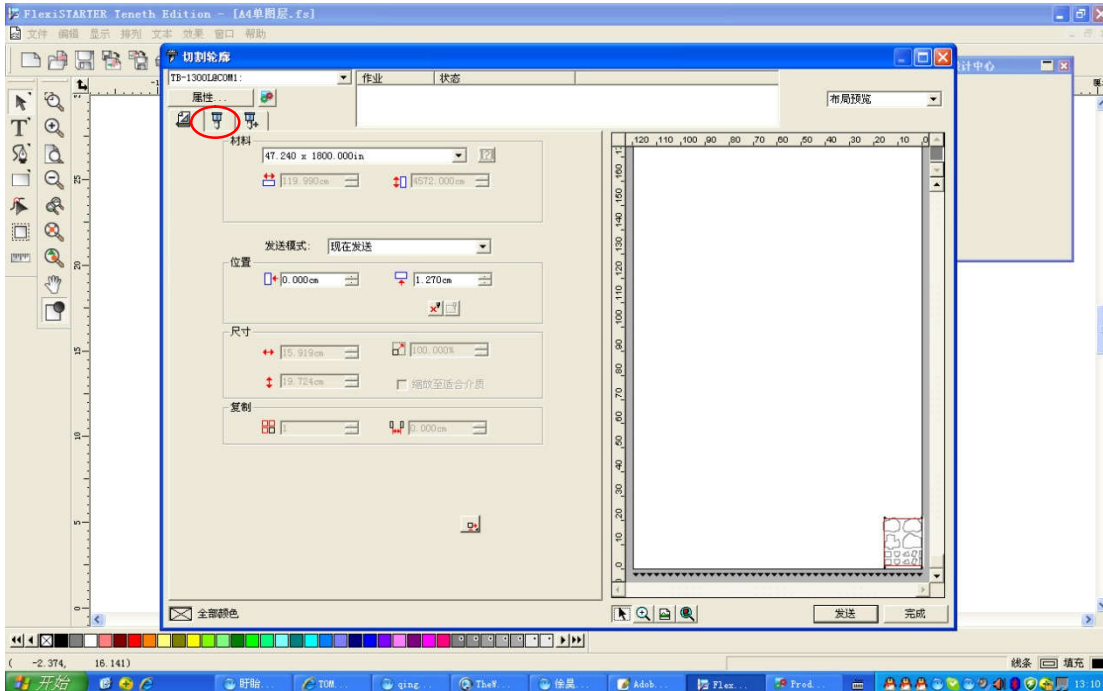
7、调试好速度、刀压及移至正确的位置点击轮廓切割图标如下图：



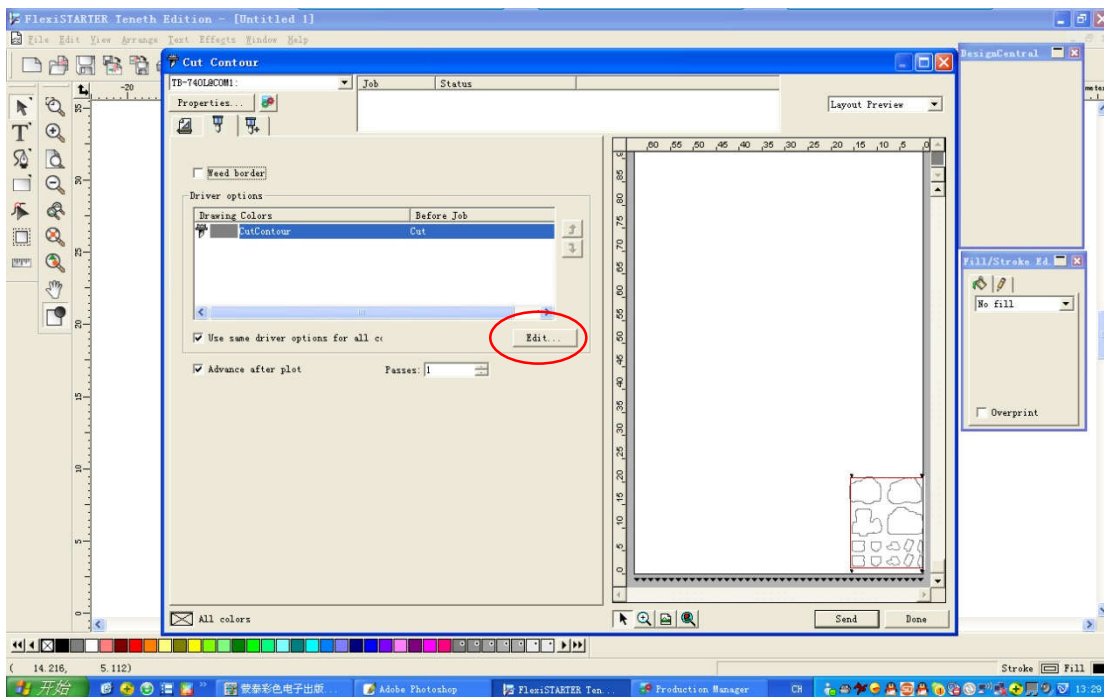
这时连接打开控制软件如下图：



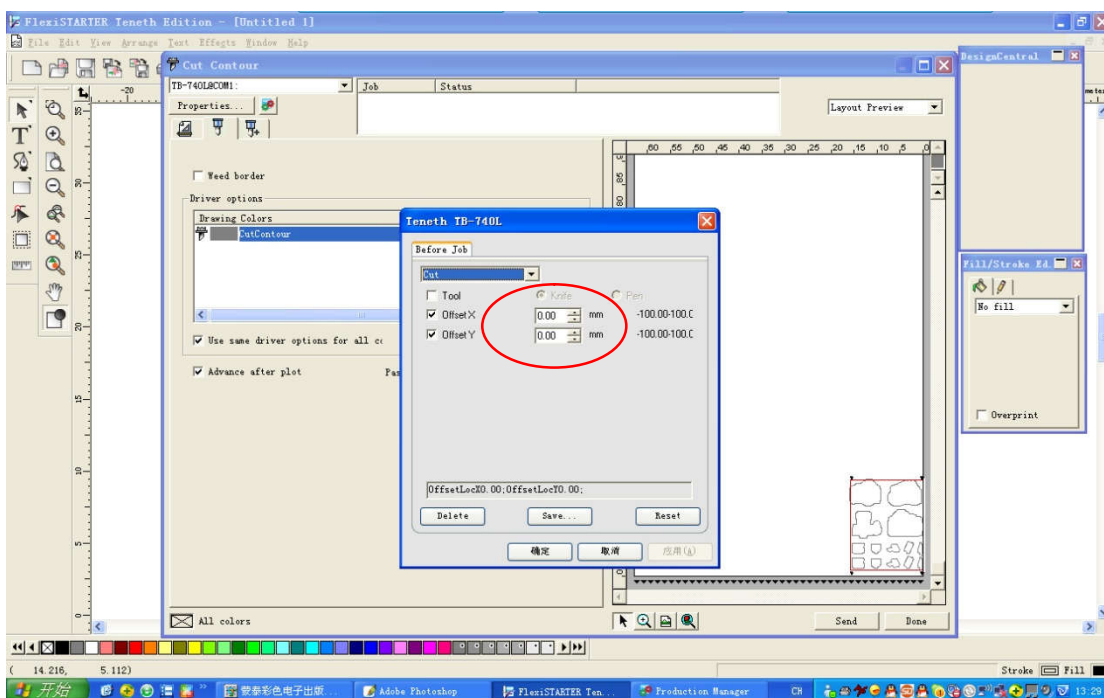
如第一次安装在红圈区域右键点击鼠标进行添加 TH-740L 或 TH-1300L 型号的设备。
打开此连接软件后进行一些简单的设置如下图：

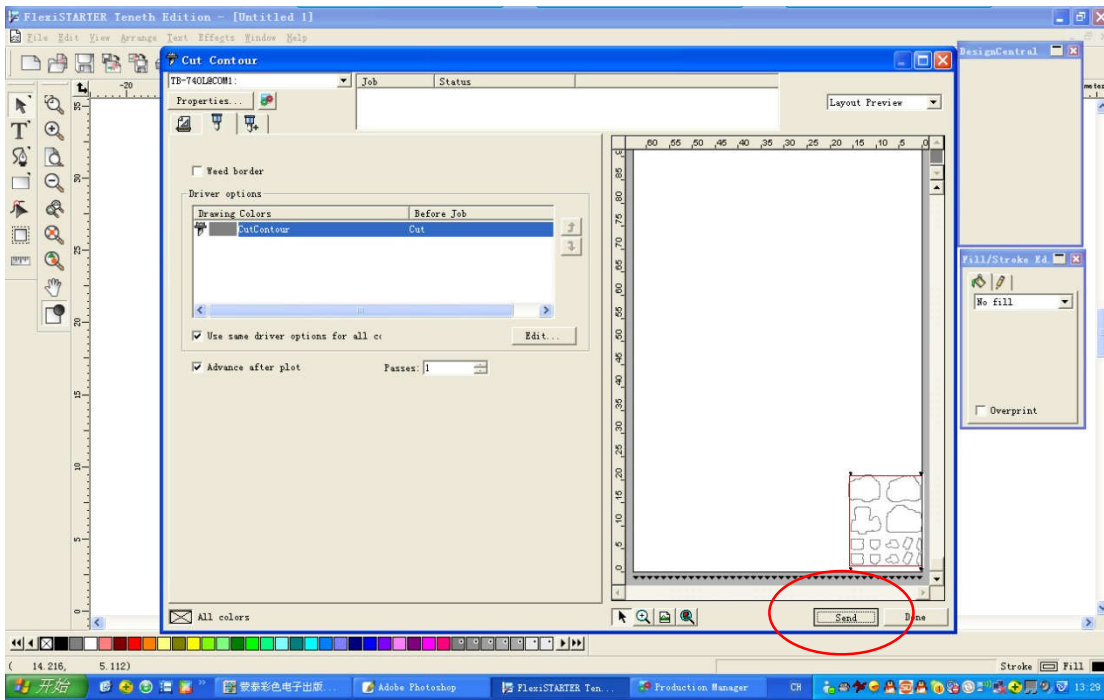


点击中间那选项。

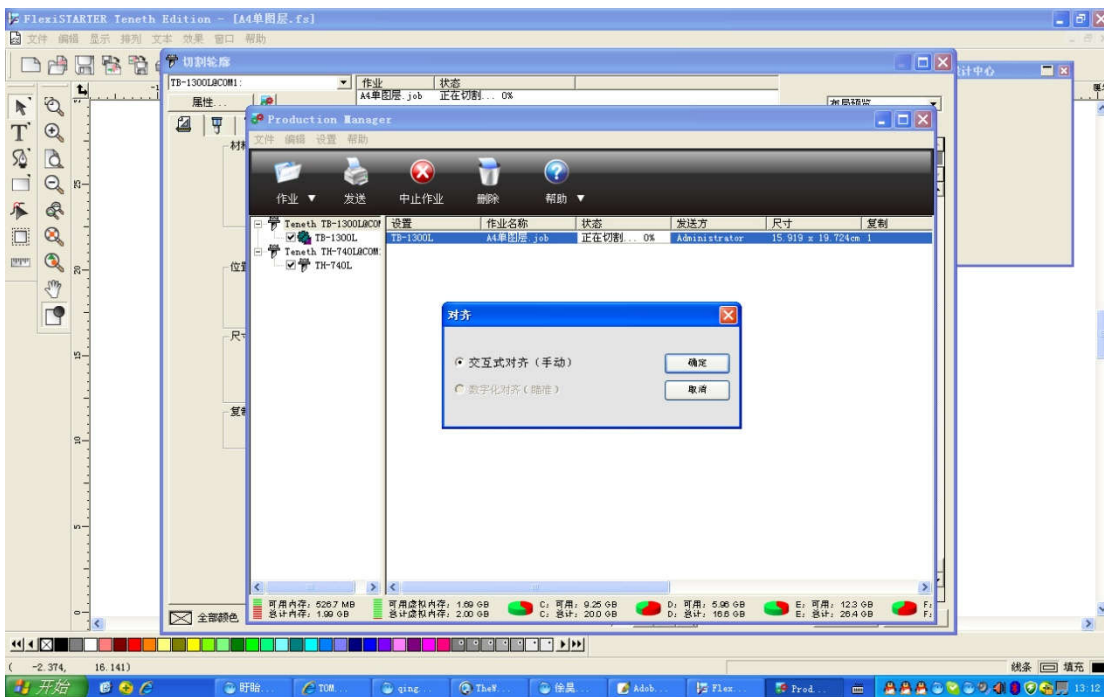


点击“编辑”将红圈内的两个数值改成“0”，并确定，如下图：

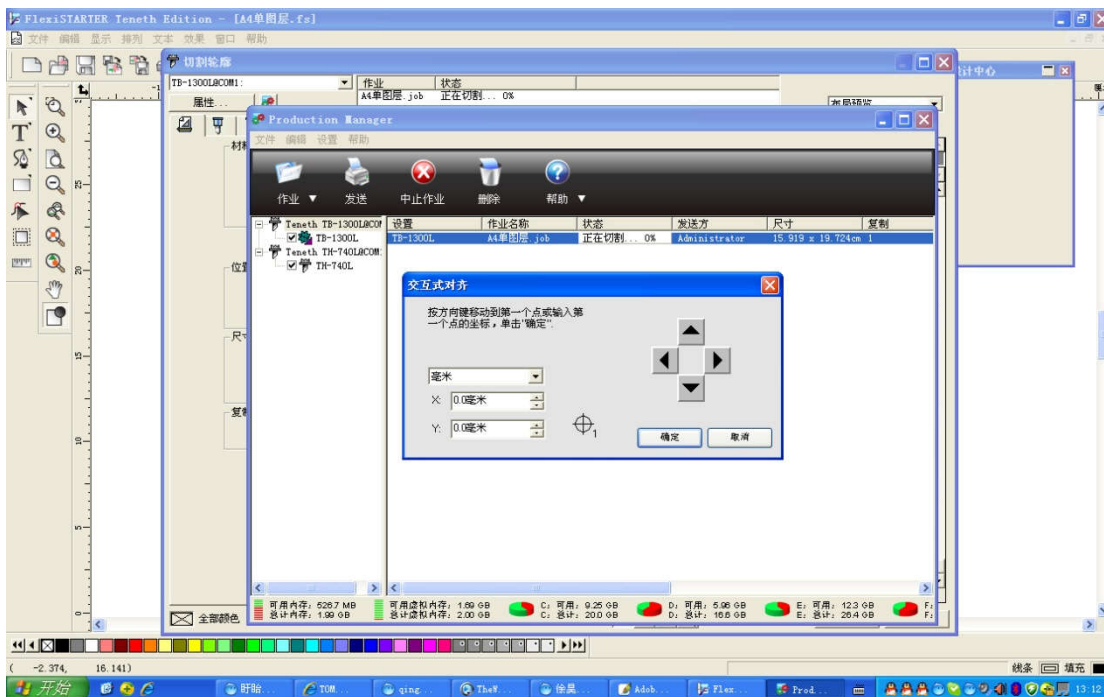




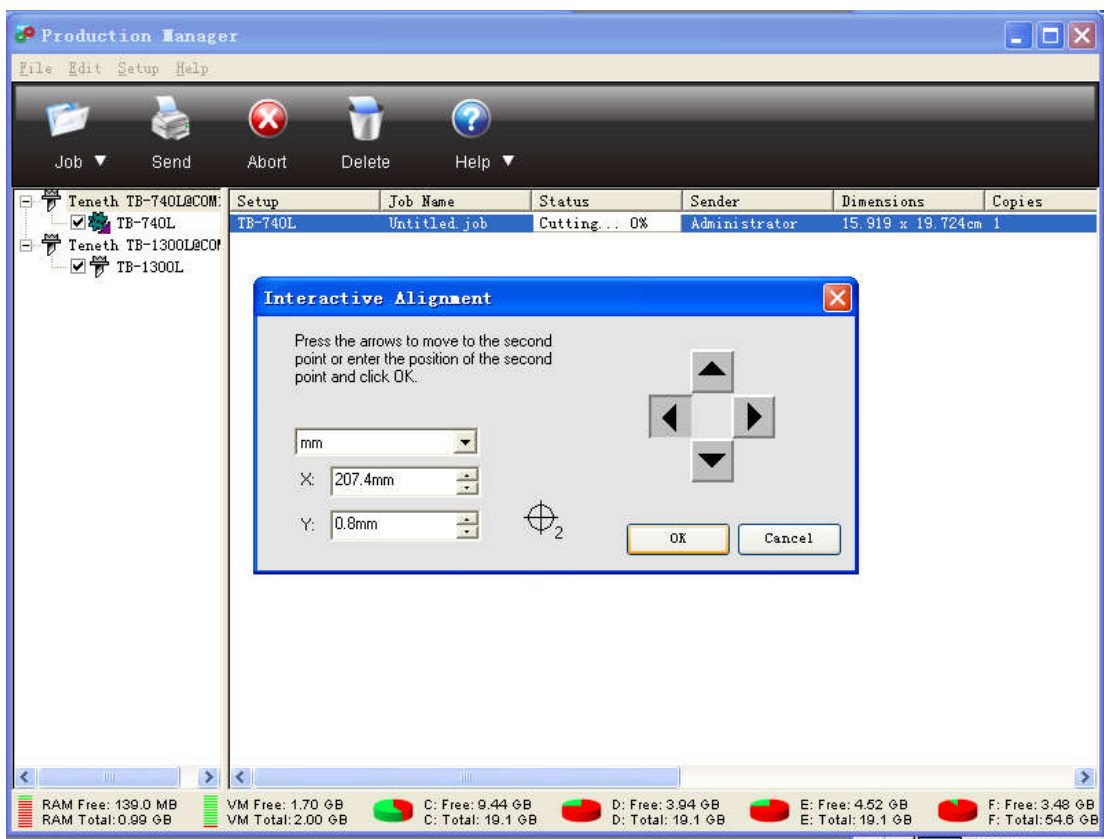
点击“发送”。

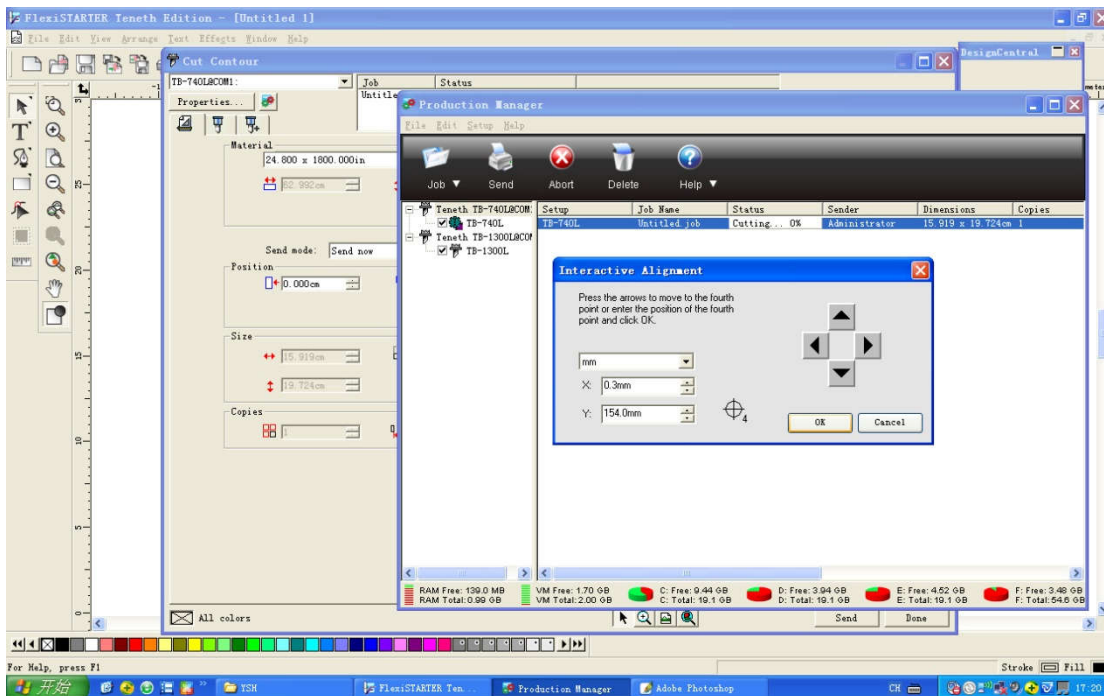
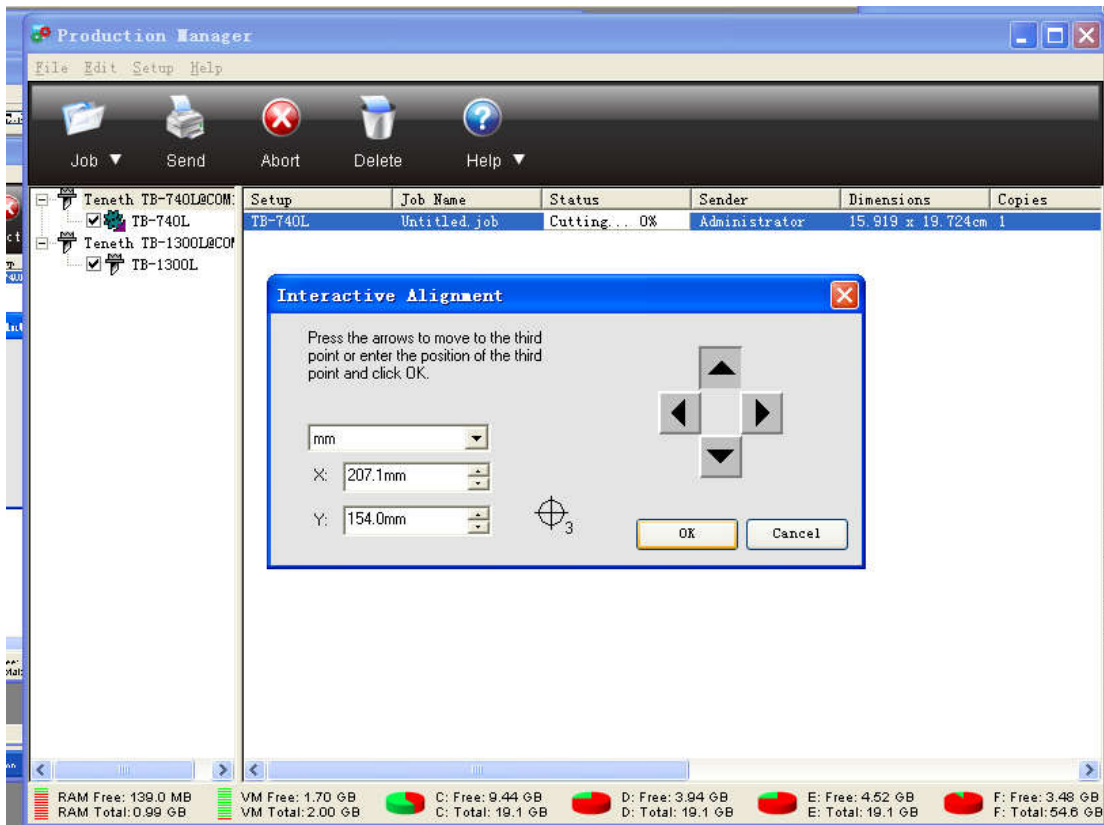


此时刻字机受电脑控制并亮起定位红点，点击“确定”进行定位控制如下图：

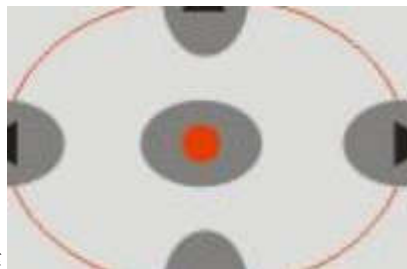
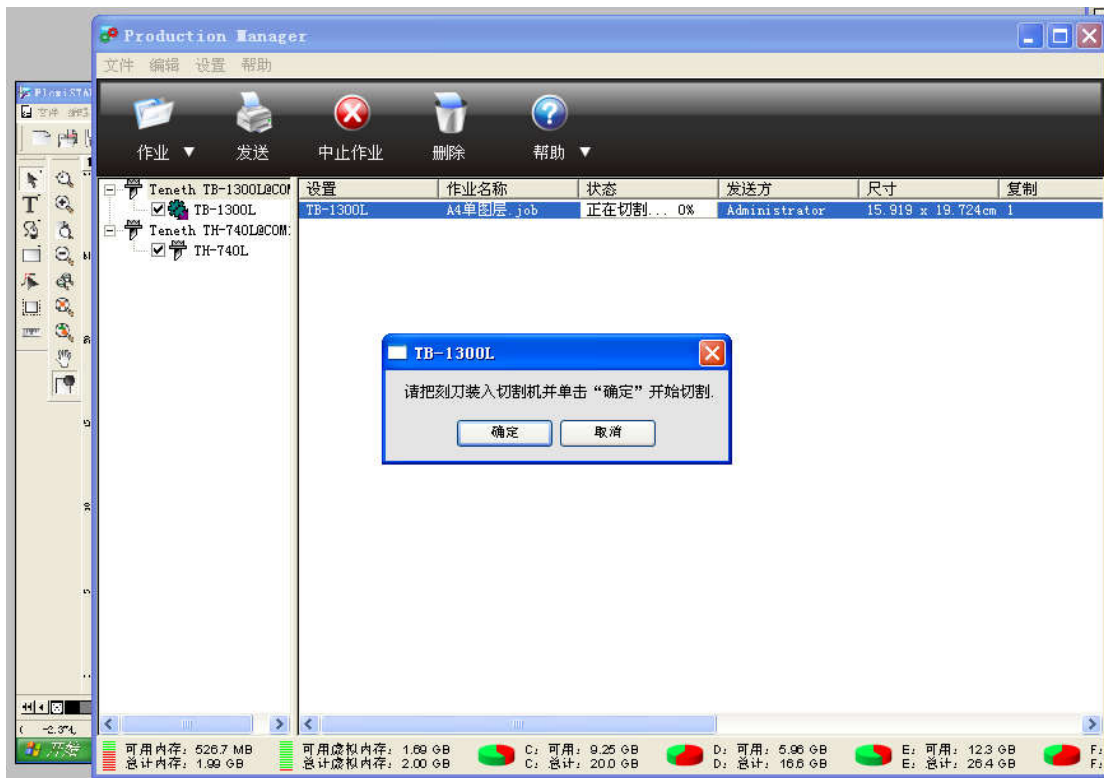


此时可通过鼠标或方向键将机器红点移至“点 1”的中心位置点确定，机器自动将红点移至“点 2”附近，同样的方法将“点 2、3、4”调整好如下图：





将“点4”的位置调好点“确定”将弹出以下图：



此时按一下机器控制面板上的原点键，机器刀尖移至“点4”的中心位置（即刚红点位置）。

点击“确定”机器开始轮廓切割。